

Complejo de Páramos LOS NEVADOS

Esta macrofotografía fue elaborada en el marco del Proyecto Insumos Técnicos para la Delimitación de Ecosistemas Estratégicos: Páramos y Humedales; la información presentada es tomada del documento técnico:

Instituto Alexander von Humboldt (2016). Recomendación para la delimitación, por parte del Ministerio de Ambiente y Desarrollo Sostenible, del Complejo de Páramos Los Nevados a escala 1:25.000. Bogotá: Instituto de Investigación de Recursos Biológicos Alexander von Humboldt - Fondo Adaptación.

Autores:
Olga Adriana León, Carlos Sarmiento.

Coordinadora componente páramos:
Paula Unger.

Colaboradores:
Julán Díaz-Trinco, Guido Medina-Rangel, Julia Mendoza, Tatiana Menjara, Margarita Nieto, Jorge Enrique Palba, Jessica Zapata.

Director editorial: Andrés Barragán Montaña.
Dirección de arte y diseño: Mateo L. Zúñiga - Diego Roz Cuervo - Diego H. Cobos - Catalina Dussan.

Ilustraciones: Diego H. Cobos.
Iconos: The Noun Project.

Punto aparte

2016

Distrito Páramos Viejo Caldas - Tolima

Sector cordillera Central

CPLN

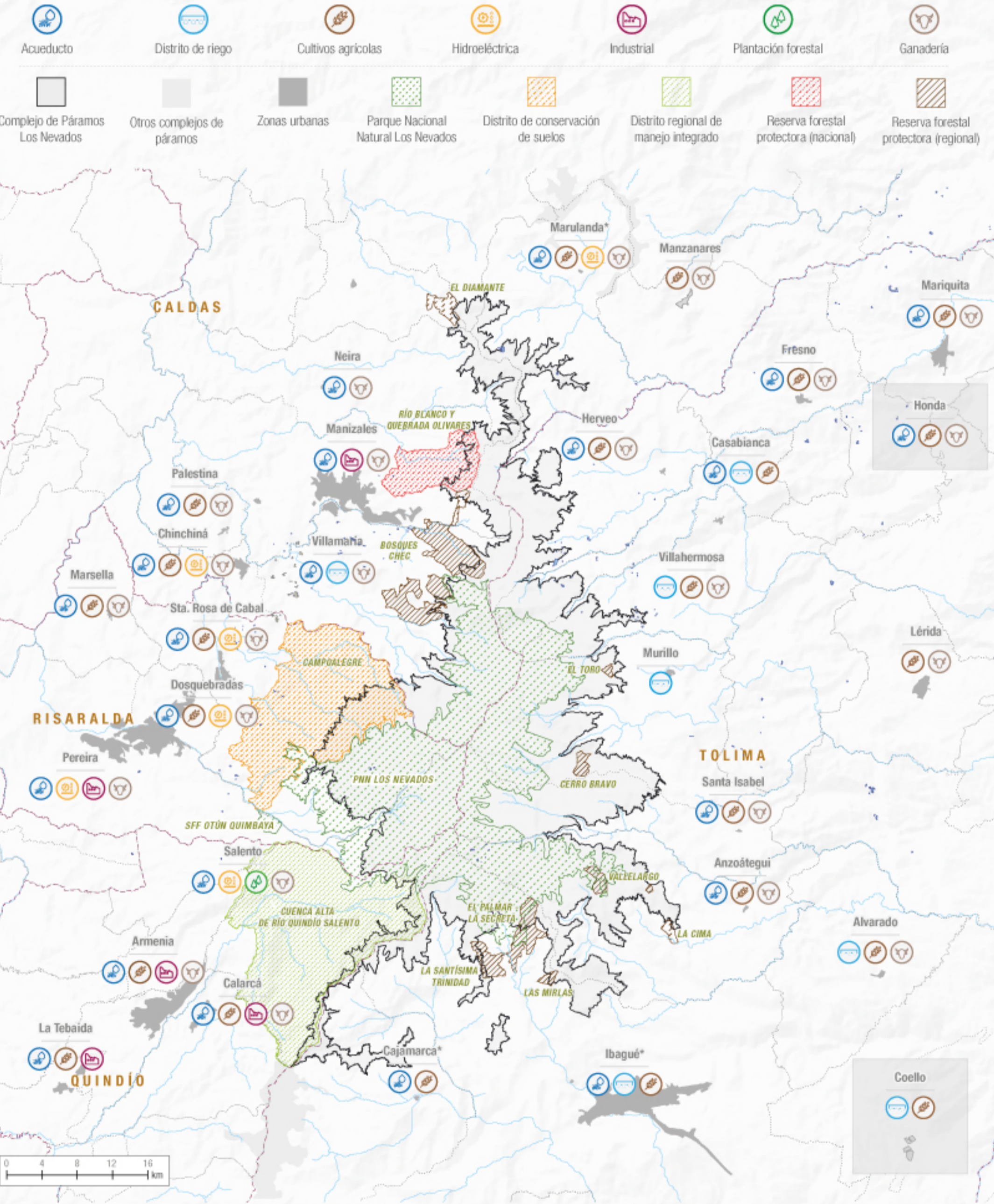
El Complejo de Páramos Los Nevados (CPLN) corresponde a la parte norte de un gran corredor de páramos que se extiende desde el sur de Colombia hasta el páramo de Sonsón en el norte de la cordillera Central. Tiene un área de 133.666 hectáreas, ocupa parte de 17 municipios de los departamentos de Caldas, Quindío, Risaralda y Tolima, y su límite inferior varía entre los

3.100 y los 3.500 m de altitud. Es fundamental en la provisión de agua para la región, ya que surte 11 pequeñas centrales hidroeléctricas, 7 distritos de riego, numerosos acueductos veredales y 20 acueductos urbanos, entre los que se encuentran los que abastecen a más de 1.500.000 habitantes de ciudades como Manizales, Armenia, Pereira e Ibagué.



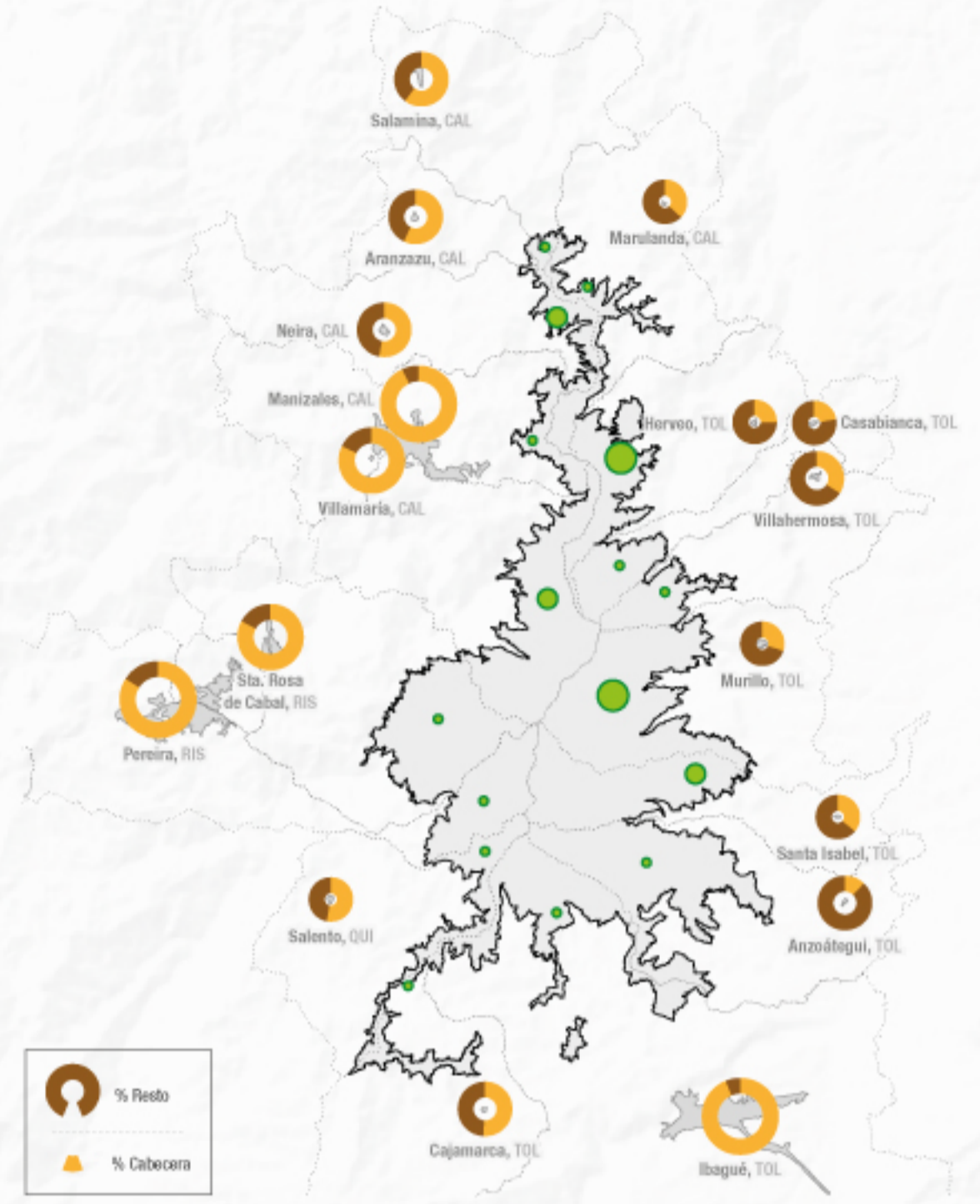
El complejo de páramos y sus beneficiarios

Elaboración propia con información de RUNAP (2015), IDEAM (2013), IGAC (2012).



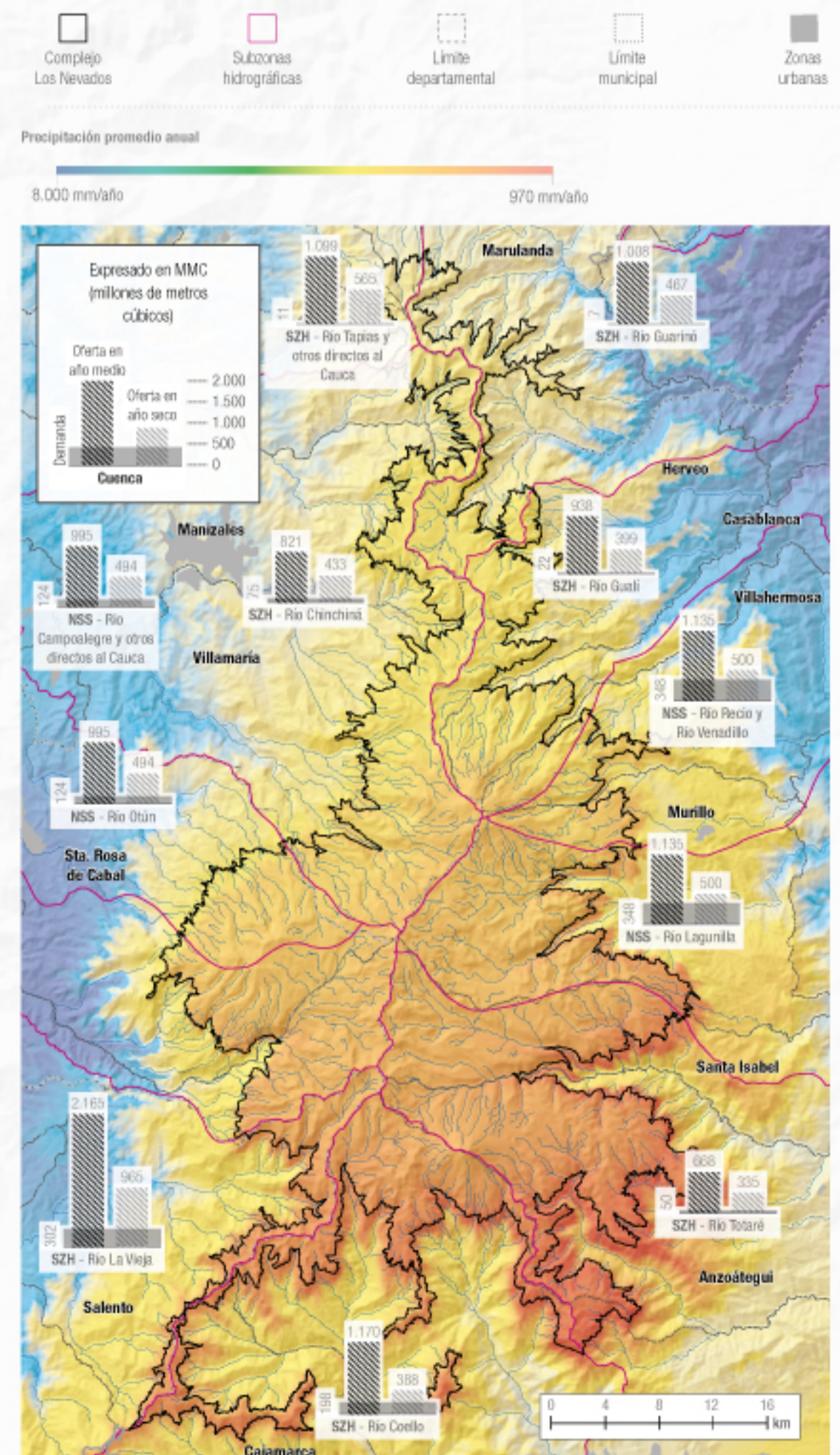
Población

Población total municipal: elaboración propia con datos DANE (2013) con base en el Censo General (2005), proyecciones poblacionales (2005-2020). **Población dentro del complejo:** DANE (2013), estimación de población en polígonos de páramos escala 1:100.000, población ajustada (2005).



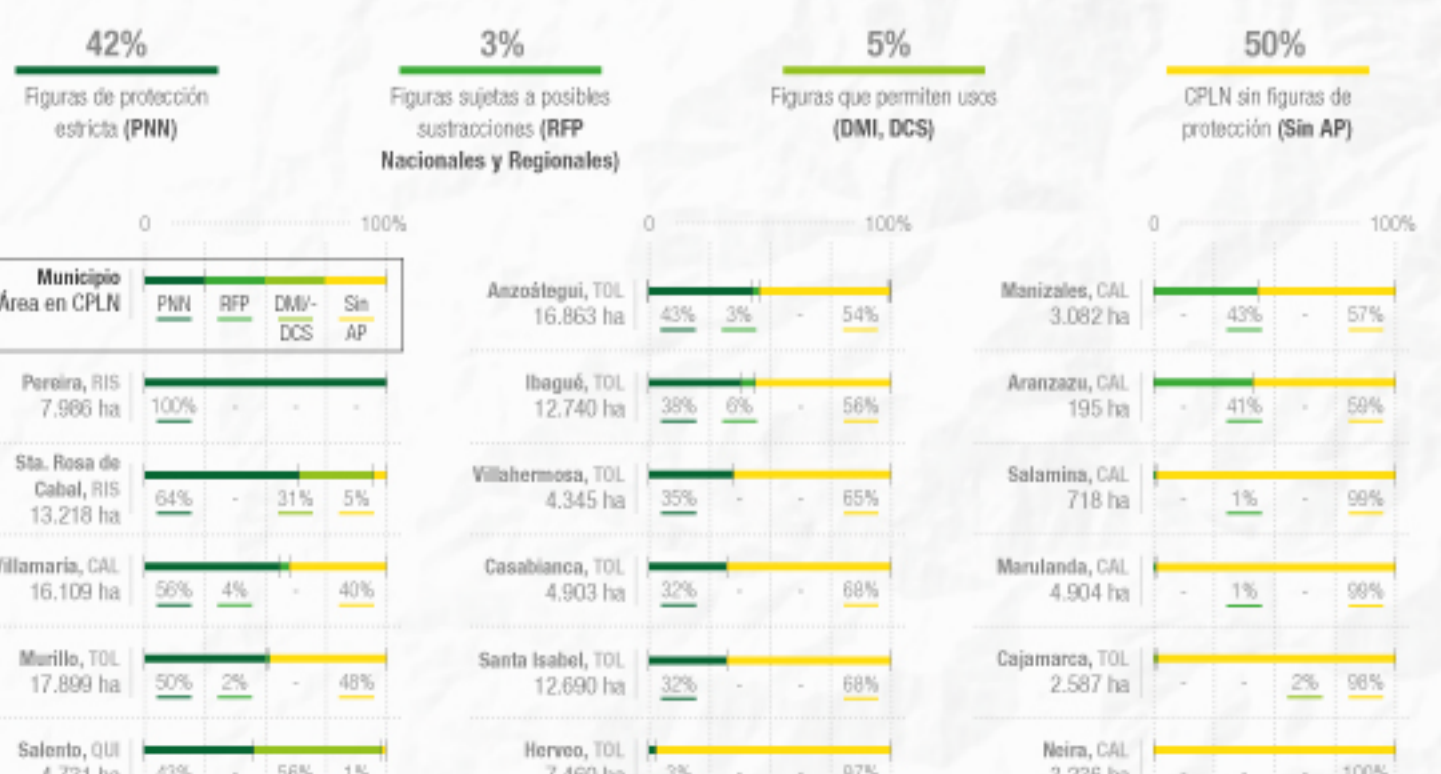
Precipitación, oferta y demanda hídrica

Elaboración propia con información de IDEAM (2014), ENA (2010).



Figuras de conservación del Sistema Nacional de Áreas Protegidas (SINAP)

Elaboración propia con información de RUNAP (2015). *No se incluyen otras estrategias de conservación.



Autoridades ambientales

