

Registros biológicos en peces con métodos estandarizados, peces de la cuenca del río Humea

Méndez-López. A-amendez@humboldt.org.co
DoNascimento. C -cdonascimento@humboldt.org.co
Zamudio. J-jhonedisonzamudio@gmail.com
Albornoz-Garzón. JG-jalbornoz@humboldt.org.co
Prada-Pedrerros. S-saul.prada@javeriana.edu.co
Maldonado-Ocampo. JA-maldonadoj@javeriana.edu.co



Introducción

¿De qué manera ha cambiado la forma de presentar inventarios de ictiofauna en Colombia?

Primeros listados

Registros soportados por referencias bibliográficas y especímenes en colección.



Actualizado, cada nombre soportado por especímenes en colección



Set de datos, claves taxonomicas, fotografias en vida.

Ichthyofauna of piedmont and savannah environments in the Casanare River drainage, Orinoco Basin, Colombia

Ichthyofauna de los ambientes de piedemonte y sabana en el drenaje del río Casanare, cuenca del Orinoco, Colombia

Jhon Zamudio, Alexander Urbano-Bonilla, Vicente Preciado-Silva, Daniel Rodríguez-Cubillos and Edgar E. Herrera-Collazos

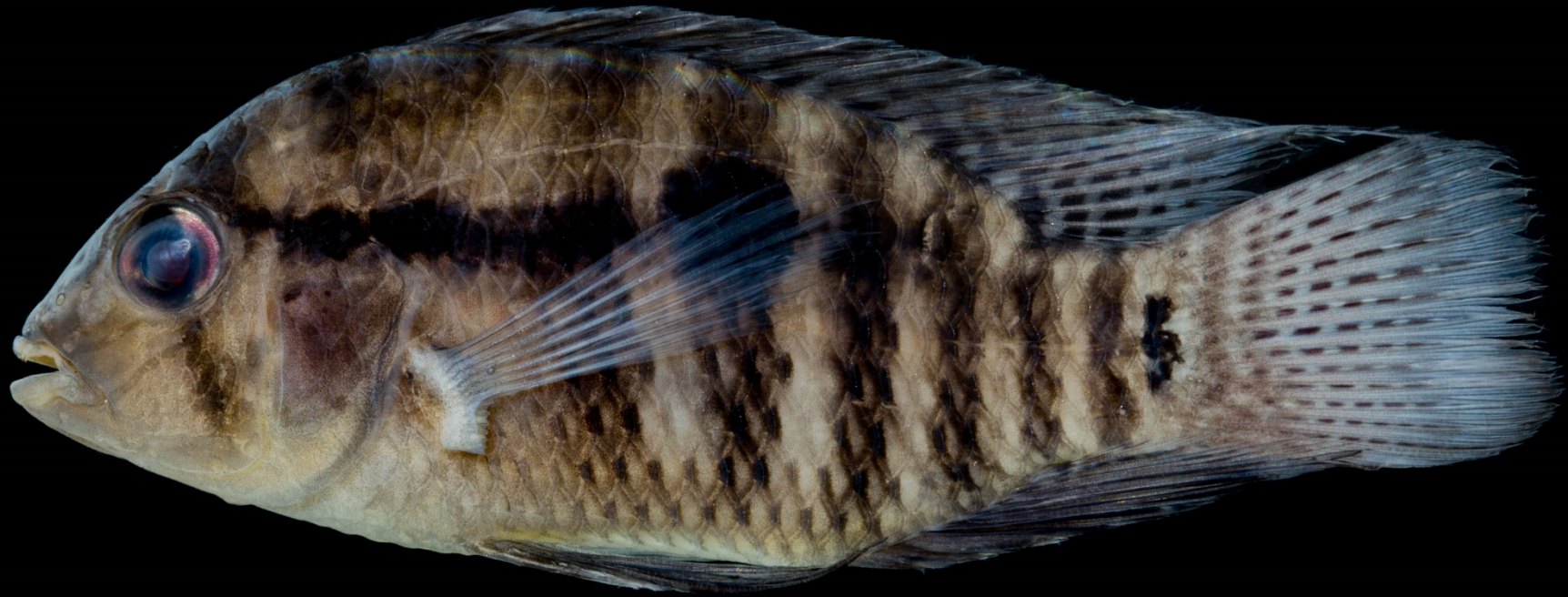
Objetivo

Proponer una metodología estandarizada y reproducible para presentar inventarios biológicos en peces que permita el fácil acceso y verificabilidad de la Información.



Gymnotus carapo Linnaeus 1758

El método



Andinoacara sp.

El método

Datos en archivo Darwin Core
(DwC) y metadatos

Presencia de especies, listados y
eventos de muestreo con información
adicional relacionada (Castro & Vélez
2017).



Información Pública y disponible

El método

Fotografías de
ejemplares
voucher



Vistas informativas,
fondo uniforme,
dimorfismo sexual,
escala.



1cm

Astroblepus latidens Eigenmann 1918



1cm



1cm

Corynopoma riisei Gill 1858

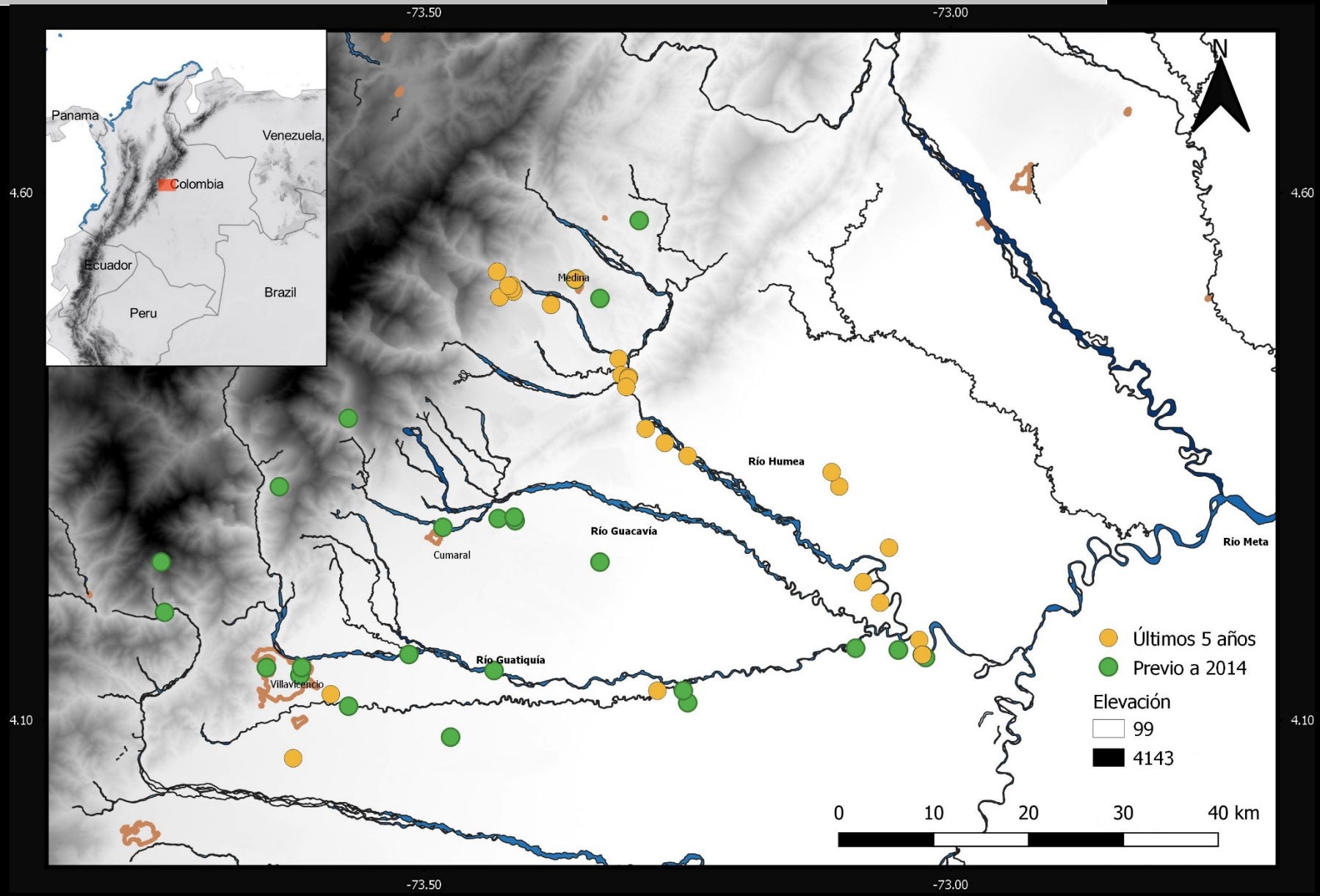
Aumentar el acceso y verificabilidad

Caso de estudio



Astyanax integer Myers 1930

Caso de estudio



Caso de estudio

455 Lotes

130 especies

70 localidades 200-800msnm.

Caso de estudio



Astyanax metae Eigenmann, 1914



Moenkhausia eigenmanni Géry,
1964

Algunas especies



Ancistrus triradiatus Eigenmann, 1918

Caso de estudio



Corydoras metae Eigenmann, 1914

Algunas especies



1cm

Trichomycterus migrans (Dahl, 1960)

Gracias!

La elaboración de listados de especies bajo este flujo de trabajo, permitirá continuar generando información de calidad, fácil acceso y verificable sobre los peces dulceacuícolas de Colombia.

Cichla orinocensis Humboldt 1821

