



III Encuentro Nacional de Museos de Ciencias, Historia Natural y Colecciones Biológicas

*"De la alta montaña al profundo mar,
conservando el patrimonio de Colombia"*

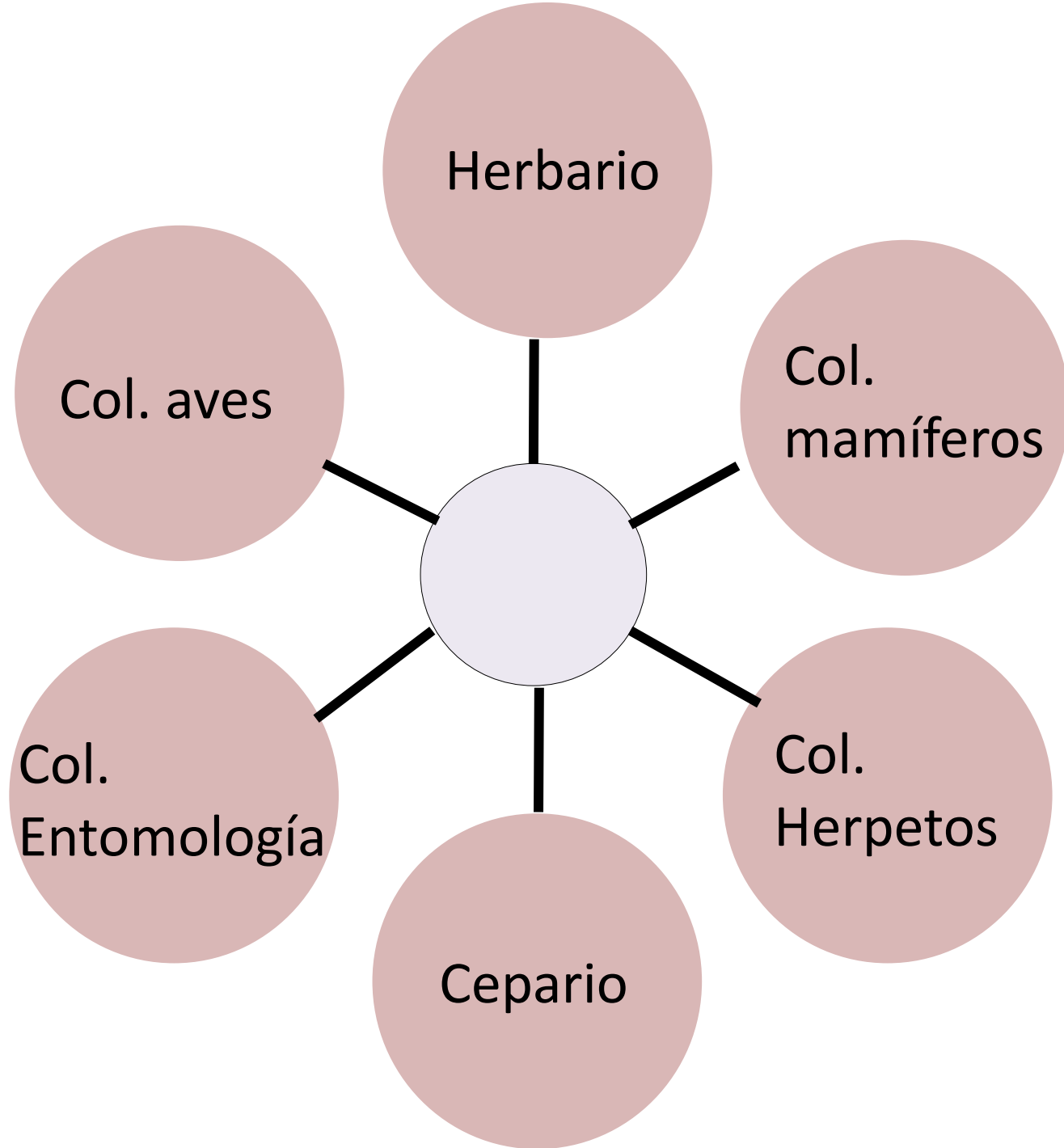
Conectando colecciones

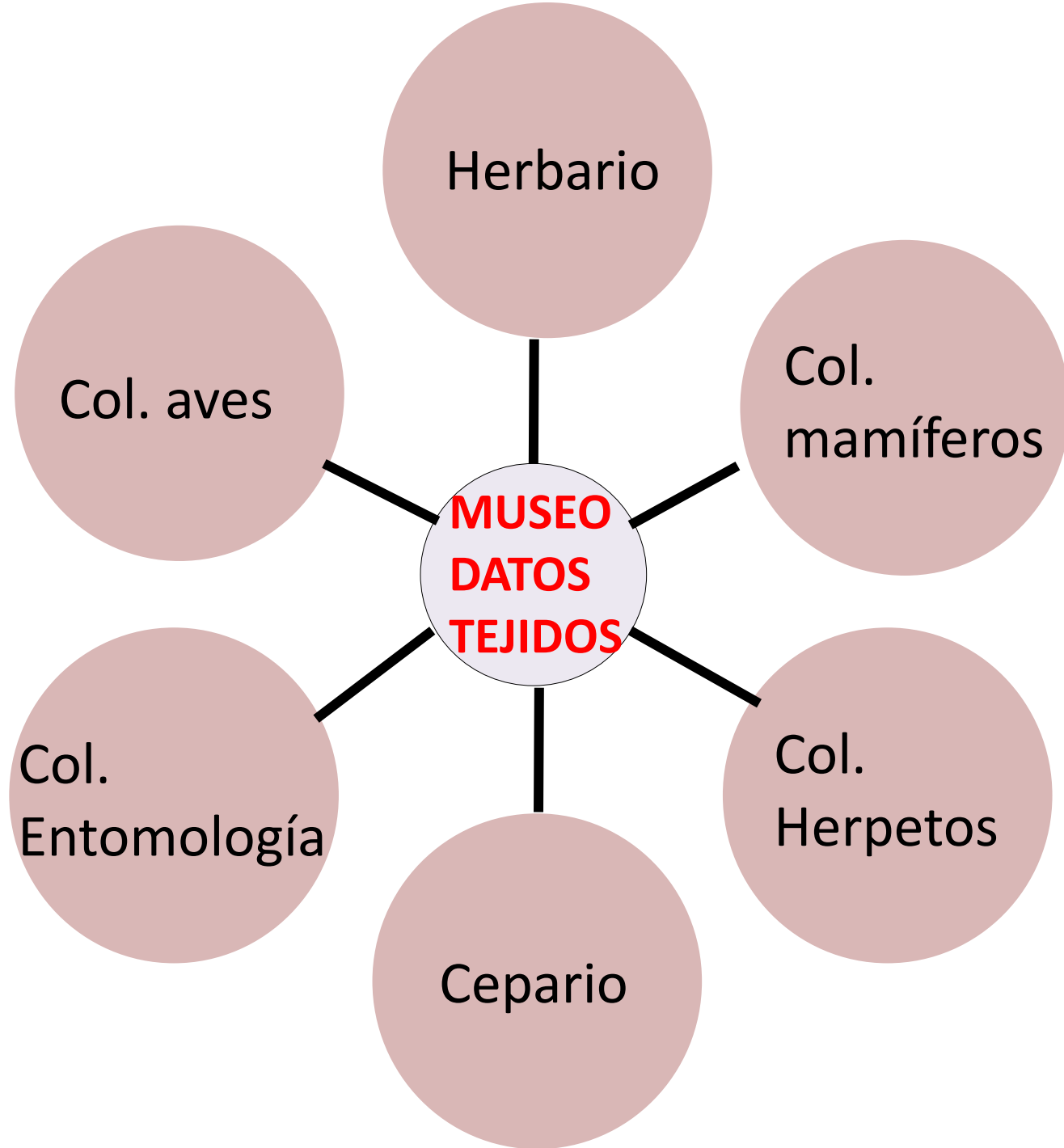


**Diana Espitia, Estefanía
López, Andrés M. Cuervo**

Santa Marta, septiembre 07 de 2018







Colecciones Biológicas del Instituto Humboldt



IAvH-CT: Tejidos y recursos genéticos

IAvH-P: Peces

IAvH-Am: Anfibios

IAvH-R: Reptiles (excepto aves)

IAvH-A: Aves

IAvH-E: Entomología

IAvH-M: Mamíferos

IAvH-I: Invertebrados (excepto insectos)

IAvH-CSA: Sonidos Ambientales

CJM: Huevos de aves

FMB: Herbario

Colecciones Biológicas IAvH a 2017

ca. **475.000** especímenes catalogados, que corresponden a unas **22.800** especies de la biodiversidad colombiana

IAvH-CT: ca. **24.500** muestras de tejidos y ca. 4.500 extractos de ADN

Expediciones biológicas



JORNADA DE PUERTAS ABIERTAS
EN EL CLAUSTRO DE SAN AGUSTÍN.

EL CLAUSTRO SE DESENCLAUSTRA!

Mayo 19 de 2017 a partir de las 9 a.m.

Carrera 8 No. 15-08

Claustro de San Agustín - Villa de Leyva

Informes: recorridos@humboldt.org.co



Facilitar investigación

5.683 especímenes prestados

164 investigadores externos de 30 instituciones nos visitaron en 2017

5 estudiantes pasantes de tres universidades



Talleres de transferencia de capacidades

- IIAP
- UTCH
- Unillanos
- ICESI





RECOLECCIÓN
DE TEJIDOS
BIOLÓGICOS
para análisis genéticos

EDITORES

Mailyn A. Gonzalez
Henry Arenas-Castro



PESCA

1. Cortar un fragmento de músculo (5 mm^3), aletas, branquias o barbillones.

MUSEO

2. Cortar un fragmento de la aleta pélvica derecha: dos o tres radios en peces grandes o toda la aleta en peces pequeños. No usar muestras conservadas en formol y procurar no dañar el individuo voucher.

3. Lavar con agua destilada los fragmentos de aleta y depositarlos en un tubo con buffer.

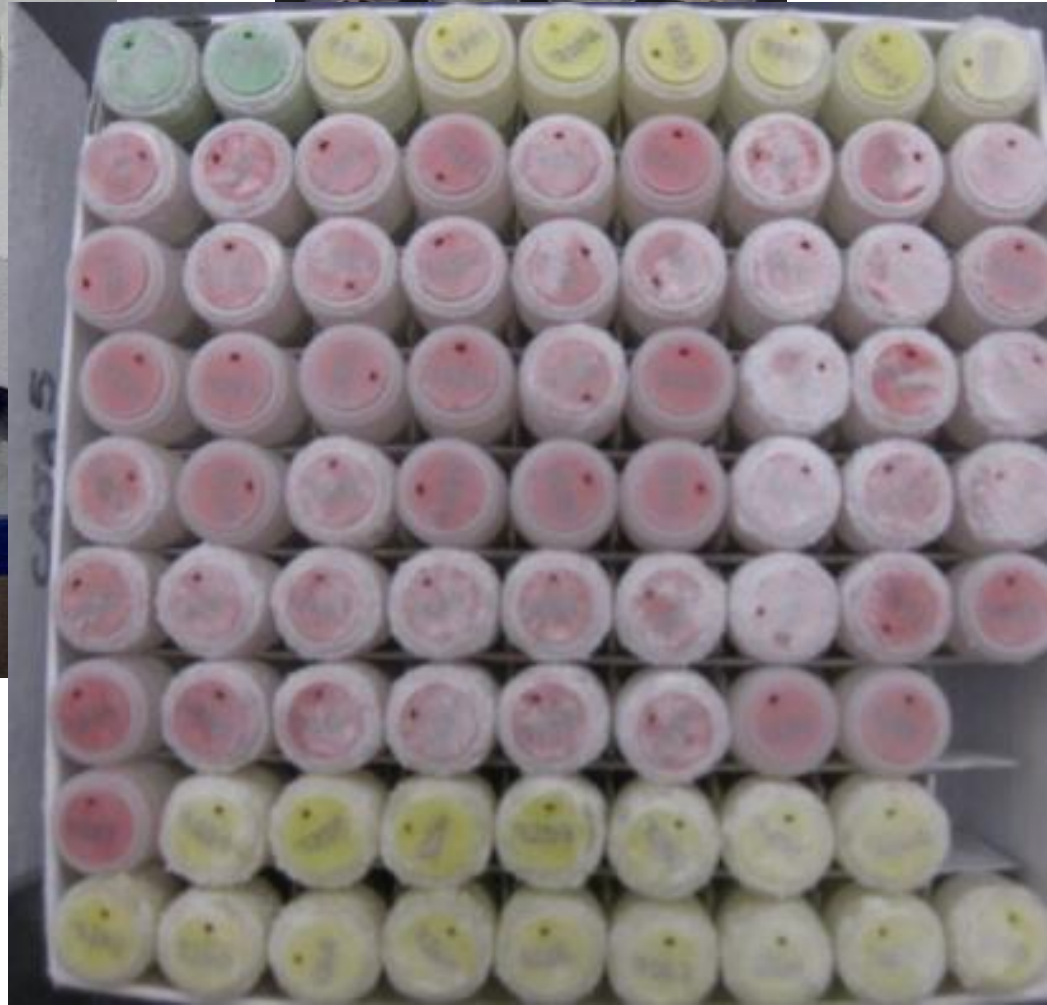
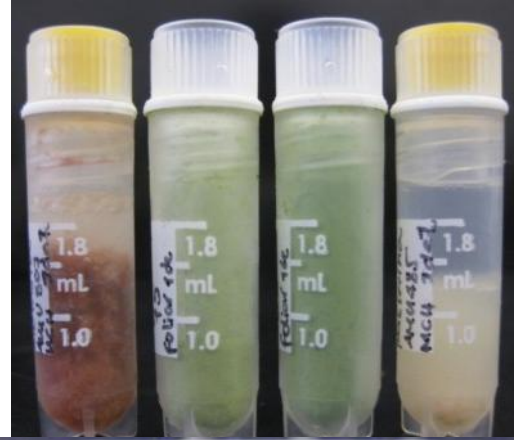
4. Refrigerar las muestras lo más pronto posible entre $-20 \text{ }^\circ\text{C}$ y $-190 \text{ }^\circ\text{C}$.

IAvH-CT: Colección de Tejidos y Recursos Moleculares



Nace el 4 de agosto de 1998





Toma de **especímenes**



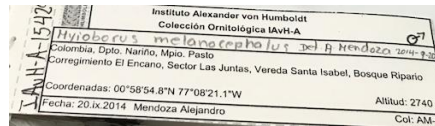
© Daniel Uribe

Especimen



Colecciones
Biológicas
y sus datos

ADN



Librerías



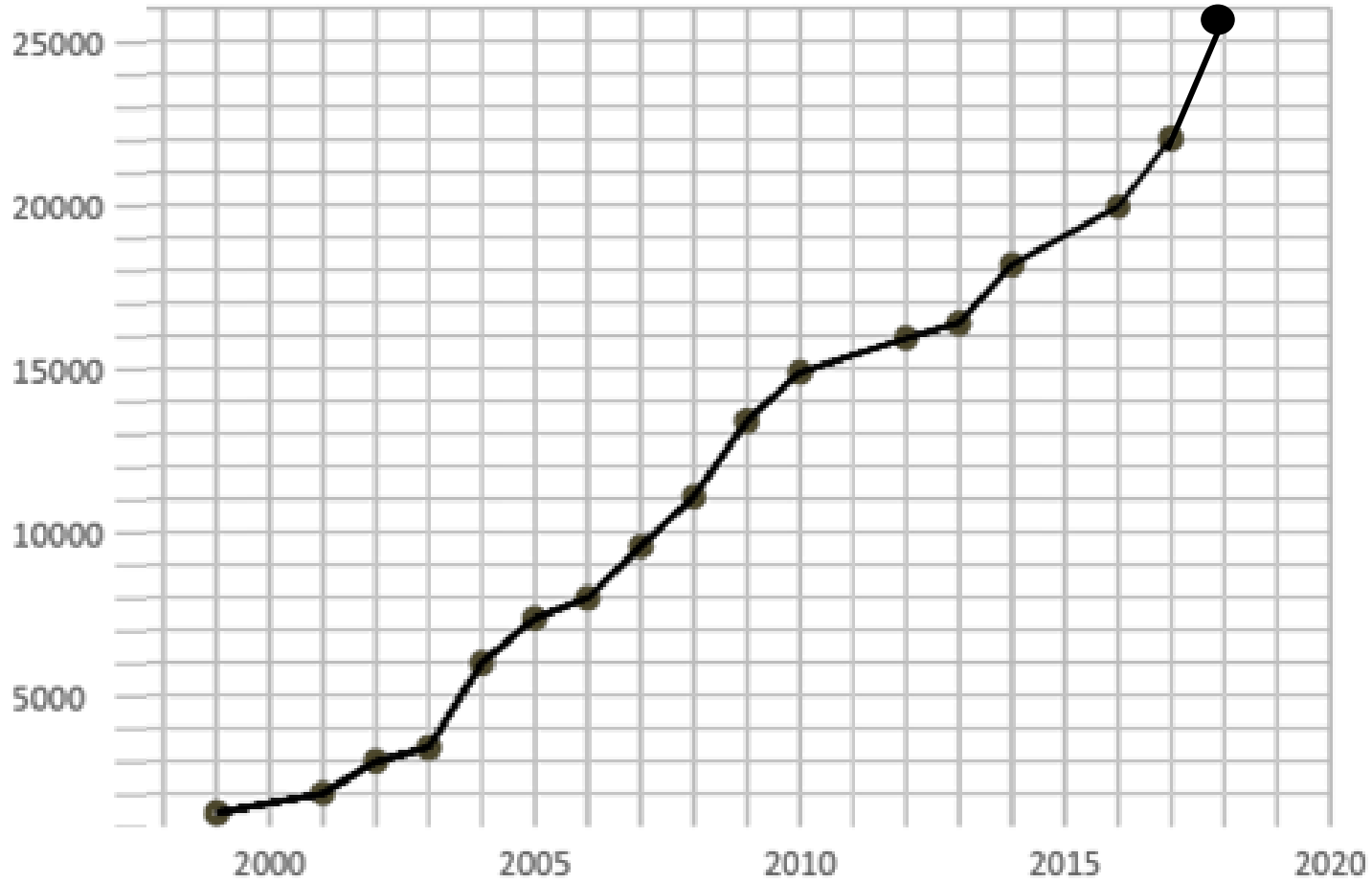
Secuenciador



Datos!

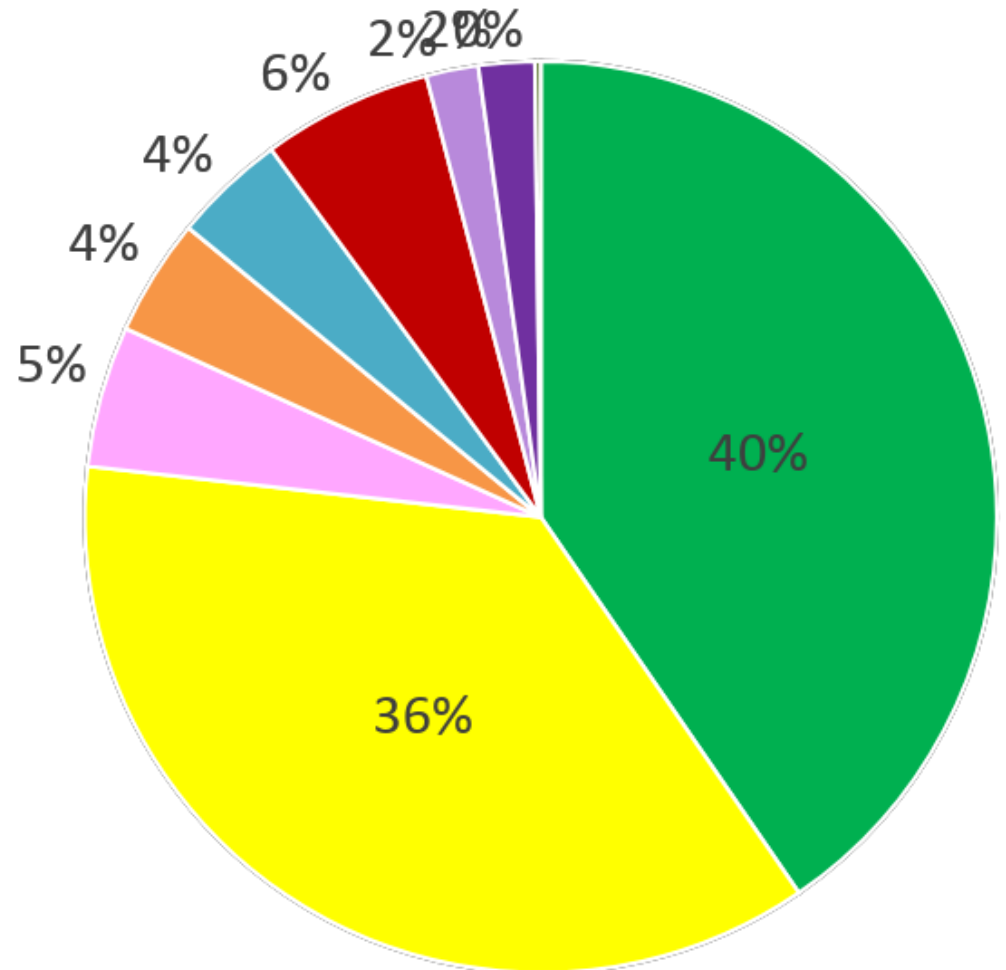
Colecciones Biológicas IAvH
Agosto 2017

Crecimiento en el tiempo



MUESTRAS POR GRUPO BIOLÓGICO (Agosto, 2018)

Grupo biologico	N° de muestras
Plantas	9130
Aves	8211
Anfibios	1130
Reptiles	939
Mamiferos	901
Peces	1361
Invertebrados no insectos	417
Insectos	449
Microorganismos	46
Total	22584



Gestión de la Colección de Tejidos y Recursos Moleculares

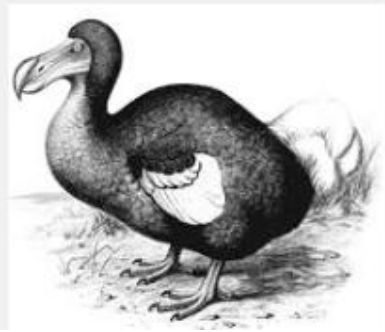
- **Intercambio** de muestras (duplicados) con investigadores / instituciones
- **Donación** de submuestras o extractos de ADN para investigación, nacional e internacional
- **Recepción de tejidos en donación** de otros investigadores.

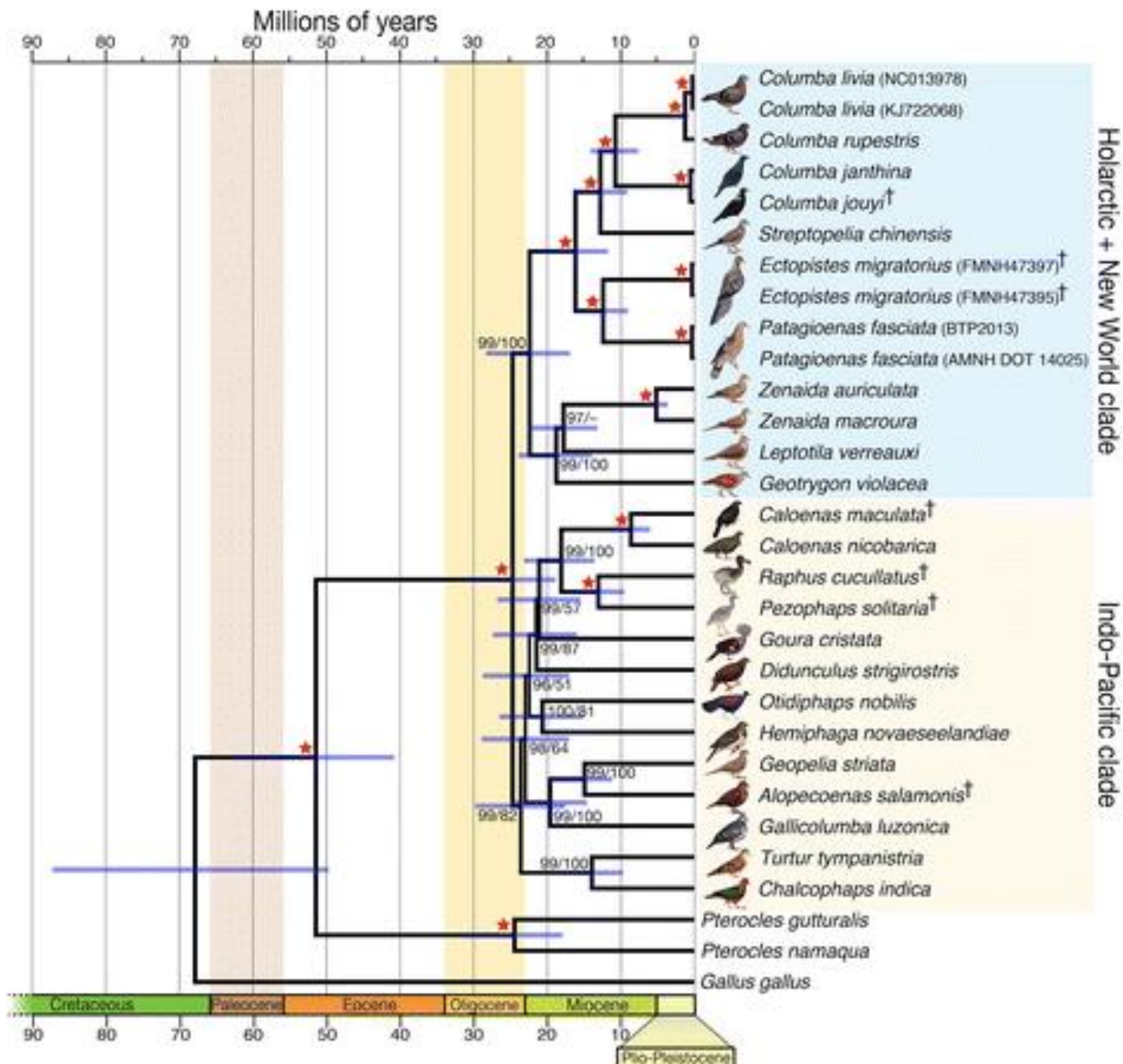


© 2006 Encyclopaedia Britannica, Inc.



1200 x 1200 - pinterest.com





Pieles de "Bogotá"



e Mus. P. L. SCLATER.
Procnias ^{forso} *occidentalis* ♂
1853. Sclater Type
New Grenada Obt. fr. Argent.

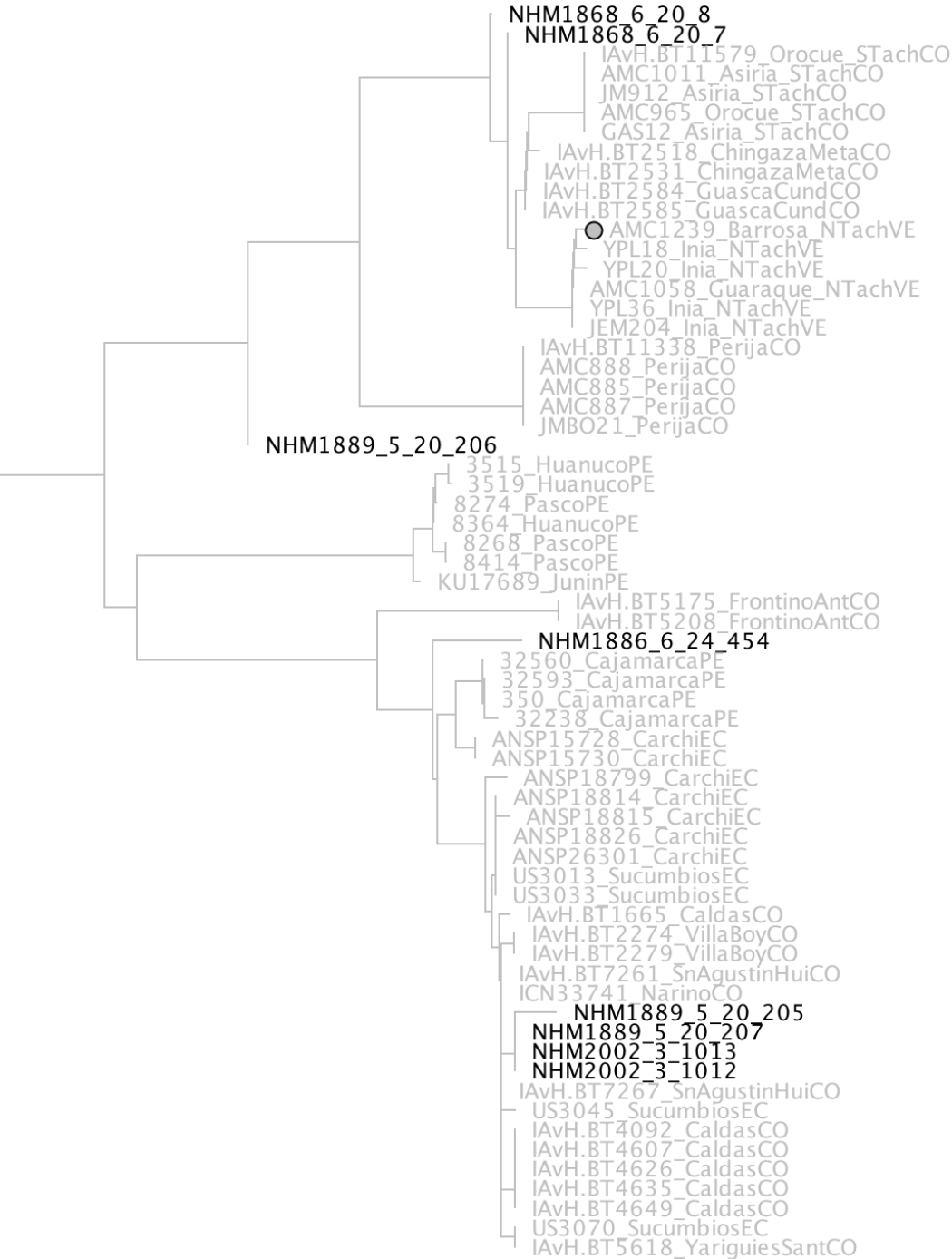
BRIT. MUS. REG. 1885-6-12-5.
"New Granada" - Bogota, Colombia.
Collector of Argent, 1853.

1885.6.12.5



BRIT. MUS. REG. 1885-6-12-5
334a, of lat. P.D.S. Type
1 6-249
85-6-12-5

1885.6.12.5



Secuencias de pieles de Bogotá del siglo XIX para conocer su historia

Colecciones herpetológicas para resolver problemas de la sociedad



Bd / Rv usando
herramientas
moleculares

Colecciones Biológicas



