

Simposio

BIODIVERSIDAD Y CIUDAD

Experiencias de
planeación territorial



Estructura Ecológica

Martha Arbeláez Castro



Alcaldía de Medellín
Cuenta con vos



Alcaldía de Medellín
Cuenta con vos

www.medellin.gov.co

Plan de Ordenamiento Territorial Acuerdo 48 de 2104



POT: Estructura Ecológica

Subcategoría	Componentes	Elementos	Principales servicios ecosistémicos asociados				
			Preservación de la biodiversidad y de sus procesos ecológicos	Aprovisionamiento y regulación hídrica	Culturales asociados a elementos naturales	Moderación y adaptación a eventos asociados con la variabilidad climática	Aprovisionamiento de alimentos y productos forestales
Áreas protegidas	Áreas protegidas de carácter Nacional	RF Nare	✓	✓	✓		✓
	Áreas protegidas de carácter Regional	DMI DVARC	✓	✓	✓		✓
	Áreas protegidas de carácter Metropolitano	PNRM Volador, AR Nutibara, AR Asomadera	✓		✓	✓	
	Reserva Natural de la Sociedad Civil	RNSC Montevivo	✓		✓		
Áreas de interés estratégico	Sistema hidrográfico	Humedales	✓	✓		✓	
		Ríos y quebradas con sus rondas hídricas		✓		✓	
		Cuencas y microcuencas abastecedoras		✓			
		Cuencas de orden cero		✓			
		Zonas de recarga de acuíferos		✓			
		Cuencas aportantes externas a Medellín		✓			
	Sistema orográfico	Cerros tutelares			✓		
		Cadenas montañosas estructurantes	✓	✓	✓	✓	✓
	Sistema paramuno	Páramo cuchilla Las Baldías		✓	✓	✓	
		Páramo Padre Amaya		✓	✓	✓	
	Nodos y enlaces estructurantes de la red de conectividad ecológica	Red de conectividad	✓	✓		✓	
Áreas complementarias y conectoras de la EEP	Áreas para la prevención de inundaciones y avenidas torrenciales					✓	
	Áreas para la prevención de movimientos en masa					✓	
	Áreas priorizadas por captura de carbono en biomasa					✓	
	Espacios verdes de valor patrimonial			✓			
	Ecoparques			✓			
	Corredores viales de conectividad ecológica					✓	
	Áreas para aprovisionamiento de alimentos						✓
	Áreas para aprovisionamiento de productos forestales						✓





ESTRUCTURA ECOLÓGICA PRINCIPAL

ÁREAS PROTEGIDAS

- Carácter Nacional
- Carácter Regional
- Carácter Metropolitano
- Reserva Natural de la Sociedad Civil

ÁREAS DE INTERÉS ESTRATÉGICO

Sistema hidrográfico

- Humedales
- Ríos y quebradas con sus raras hídricas
- Cuencas y microcuencas abastecedoras
- Cuencas de orden cero
- Zona de recarga de acuíferos
- Cuencas aportantes sistemas a Medellín

Sistema orográfico

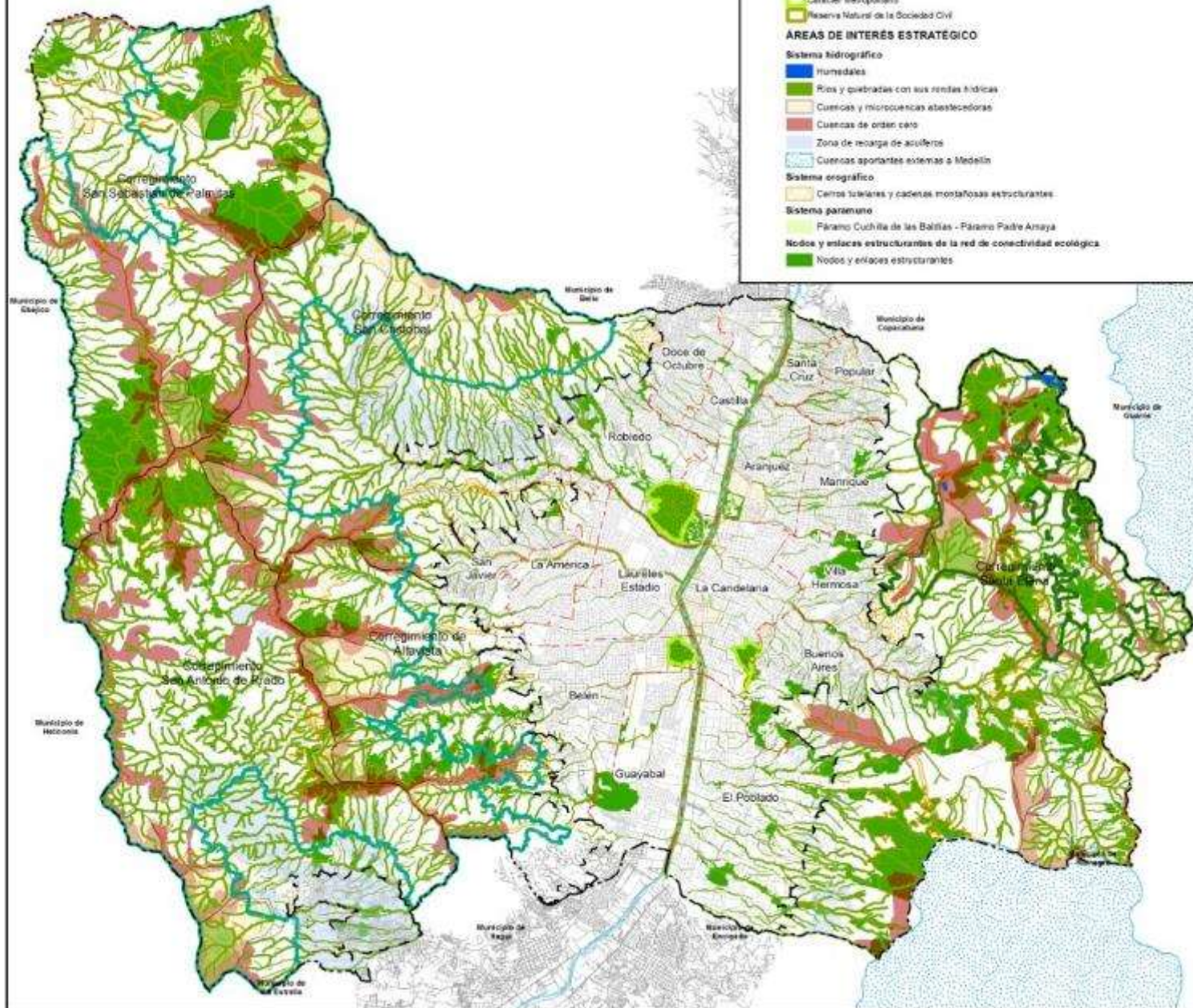
- Cerros tutelares y cadenas montañosas estructurantes

Sistema paramuno

- Parámo Cuchilla de las Balcas - Parámo Pastre Amaya

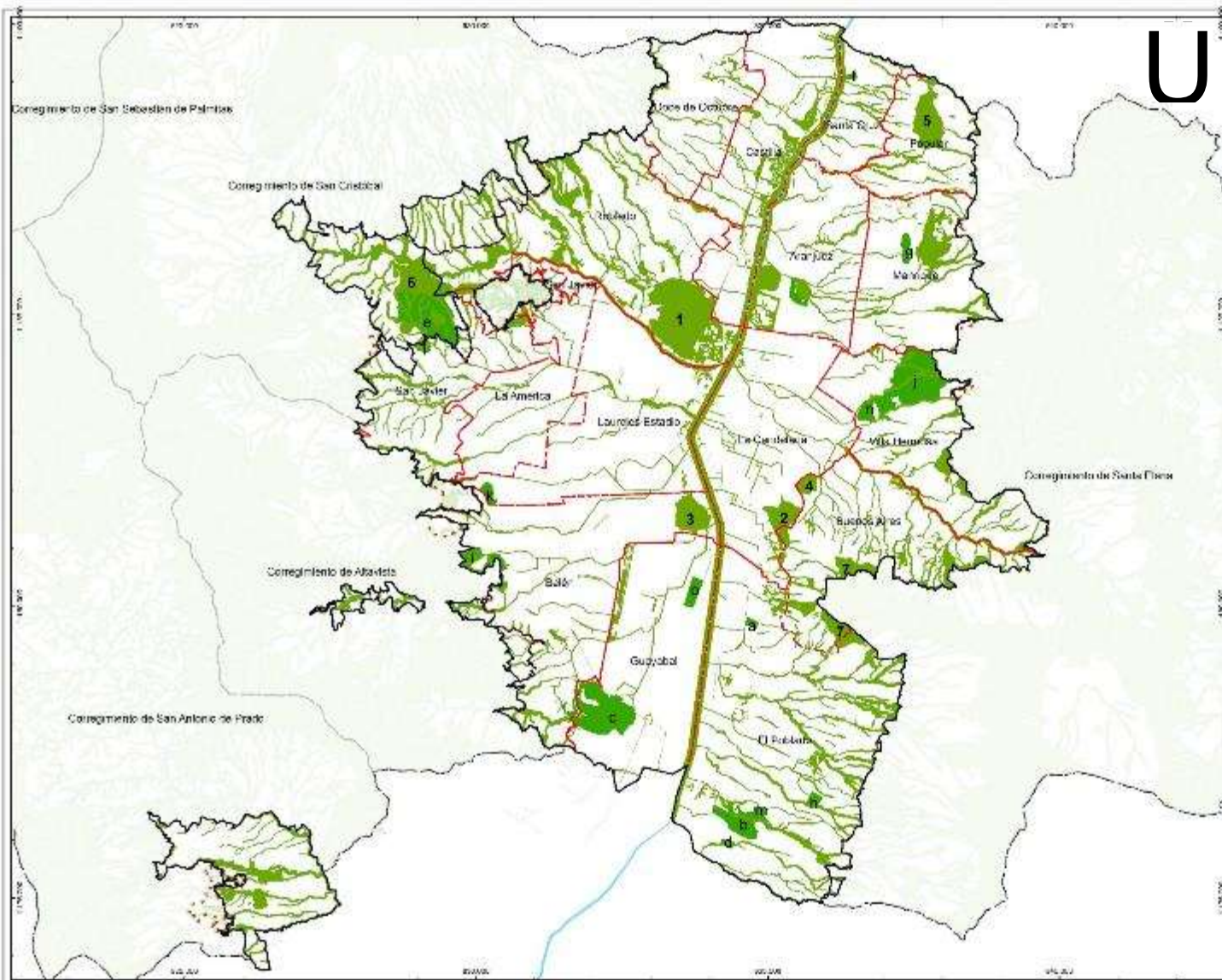
Nodos y enlaces estructurantes de la red de conectividad ecológica

- Nodos y enlaces estructurantes



ESTRUCTURA ECOLÓGICA PRINCIPAL EN SUELO URBANO





U



MUNICIPIO DE MEDELLÍN
DEPARTAMENTO ADMINISTRATIVO DE PLANEACIÓN

**ESTRUCTURA ECOLÓGICA PRINCIPAL
SUELO URBANO**

Concepciones Temáticas
ESTRUCTURA ECOLÓGICA PRINCIPAL EN SUELO URBANO

Áreas Protegidas en suelo urbano
 1. Área de recreación Parque Hítopico
 Cerro Nubla
 2. Área de Recreación Urbana
 Cerro La Asomada
 3. Parque Natural Regional "Metropolitano"
 Cerro El Volador

Sistemas Hídricos
 -ríos y quebradas con sus ríos
 -Inundados con sus ríos.

Sistemas urbanos
 1. Cerro Nubla, 2. Cerro La Asomada,
 3. Cerro El Volador, 4. Cerro Salvador,
 5. Cerro Santo Domingo, 6. Cerro Loma Llorosa,
 7. Páramo de Llorona (Base de Las Palmas).

Áreas de interés histórico y patrimonial
 1. Cerro Parque Telemadrid, 2. Club Compete
 3. Club El Rodón, 4. Prop. Parque La Florida
 5. Bocanegra, Cerro Nubla, 6. Finca La Mesa
 7. Finca Moravia, 8. Finca Yumbatoro
 9. Loma 300, Universidad de Medellín
 10. Loma El de Ate, 11. Loma El Castellón
 12. Loma Herrera, 13. Museo El Castillo
 14. Parque La Llorona, 15. Jardín de Santa Fe.

Red de Conectividad: Topografía

Concepciones Cartográficas
 - Límite urbano actual (línea roja)
 - Límite urbano de 1990 (línea azul)
 - Límite de barrio (línea verde)
 - Límite de corregimiento (línea amarilla)
 - Límite de municipio (línea negra)



Sistema de Coordenadas
 Esfera: WGS 1984
 Proyección: Transversa de Mercator
 Datum: WGS 1984
 Máscara: UTM
 Unidad de Medida: Metro
 Zona: 18N
 Falso Este: 500000
 Falso Norte: 0
 Límite de la zona: 100000
 Límite de la zona: 100000

Escala: 1:50000
 Fecha de actualización: 2010
 Autor: Alcaldía de Medellín
 Fecha de impresión: 2010

INSTRUMENTOS DE FINANCIACIÓN

PAGO EN ESPECIE

Áreas de propiedad privada consideradas de interés recreativo y paisajístico, que a su vez se localicen en polígonos de tratamiento API:

Lote de la Universidad de Antioquia en la Comuna Villa Hermosa

Lote El Castillo – Adventista

Lote Piedra Lisa

Museo El Castillo

Zoológico Santa Fé

Lote adyacente a la Universidad de Medellín



Alcaldía de Medellín

Cuenta con vos

www.medellin.gov.co

INSTRUMENTOS DE PLANIFICACIÓN COMPLEMENTARIA

MACROPROYECTOS DE RÍO

Decreto No. 2053 de 2015 (Diciembre 17). “Por medio del cual se adopta el Macroproyecto para el Área de Intervención Estratégica MEDRio, Zona RioCentro y se dictan otras disposiciones.”

Decreto No. 2078 de 2015 (Diciembre 21). “Por medio del cual se adopta el Macroproyecto para el Área de Intervención Estratégica MEDRío, Zona RíoSur y se dictan otras disposiciones.”

Decreto No. 2077 de 2015 (Diciembre 21). “Por medio del cual se adopta el Macroproyecto para el Área de Intervención Estratégica MEDRio RioNorte y se dictan otras disposiciones.”



Alcaldía de Medellín

Cuenta con vos

www.medellin.gov.co

Biodiversidad urbana en Medellín



Acciones en biodiversidad

- Implementación de la Política de Biodiversidad: Acuerdo 10 de 2016



Conservación de la Biodiversidad



- ✓ 5 áreas protegidas: 44% del territorio de Medellín, de las cuales 3 son urbanas: Cerros Volador, Nutibara, Asomadera

Actividades ambientales en los Cerros

- Promoción ambiental
- Siembras pedagógicas
- Reforestación
- Jardinería, zonas verdes
- Implementación PMIRS
- Implementación planes de emergencia
- Manejo de taludes



Alcaldía de Medellín

Cuenta con vos

www.medellin.gov.co

Conservación de la Biodiversidad

- ✓ Mariposarios abiertos en los cerros y Jardín Circunvalar Medellín



Valoración servicios ecosistémicos

✓ Recuperación del acceso y uso público de retiros

- 27 Corredores ecológicos
- Jardines verticales



Alcaldía de Medellín
Cuenta con vos

www.medellin.gov.co

Valoración servicios ecosistémicos

- ✓ Bordes urbanos formales e informales:
Jardín Circunvalar de Medellín
 - ✓ 11 Ecohuertas: 13.400 m²
 - ✓ 20 Ha de Fique
 - ✓ Manejo integral de residuos
 - ✓ Guías ambientales
 - ✓ Restauración de 40 Ha y reclutamiento de 9.000 árboles



Alcaldía de Medellín
Cuenta con vos

www.medellin.gov.co

Gestión del Conocimiento



- ✓ Corredor quebrada la Gómez - Robledo
- ✓ Investigación mamíferos terrestres y voladores presentes en el corredor de la Gómez
- ✓ Paso de fauna
- ✓ Apropiación social



Gestión del Conocimiento

Biodiversidad en la Comuna 1

- Formación dinamizadores ambientales
- Apropiación social
- Monitoreo de biodiversidad
- Semillero investigación



Alcaldía de Medellín
Cuenta con vos

www.medellin.gov.co

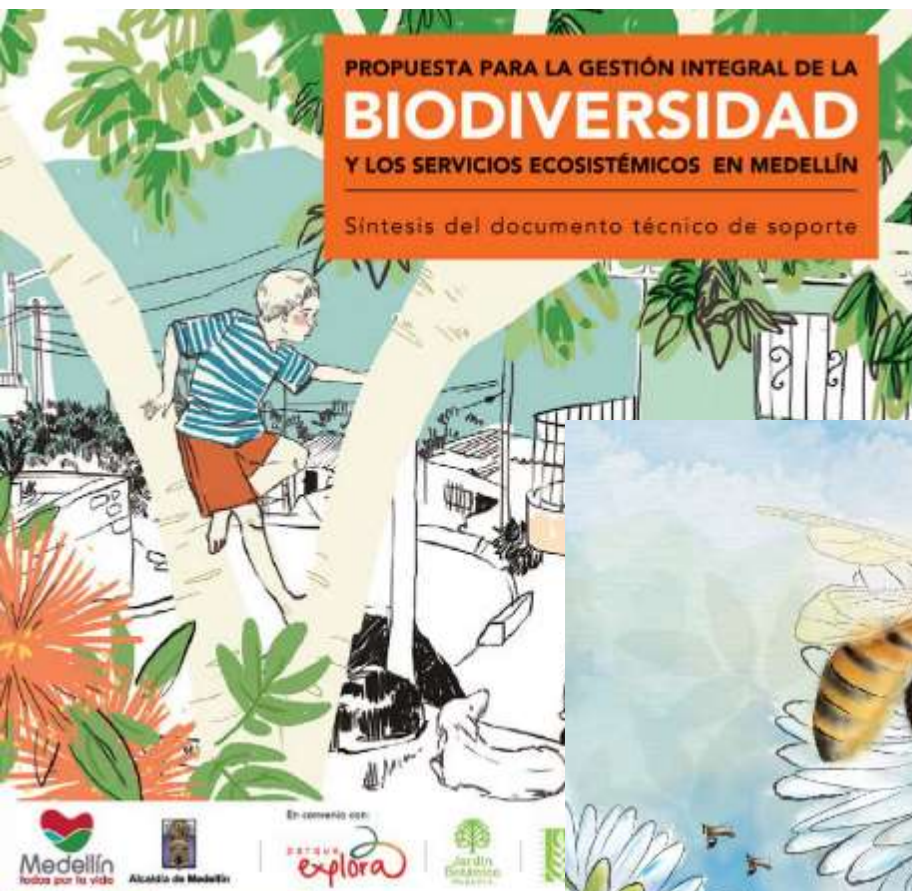
Módulos Educativos



- ✓ Módulos educativos en Zoo: Zarigüeya y Alto de San Miguel
- ✓ Módulos interpretativos de polinizadores y dispersores de semillas en los cerros Volador, Asomadera y Zoológico
- ✓ Vivero pedagógico en el Cerro el Volador



Publicaciones



Visita www.medellin.gov.co/biodiversidad



Biodiversidad - Fauna

https://www.medellin.gov.co/biodiversidad/seccion/hyg/seccion-5

Medellin una ciudad para la Biodiversidad

Fauna

Fauna



Medellin es increíblemente biodiverso. Contamos con más de 1000 especies de escarabajos, mariposas y hormigas. 31 especies de murciélagos, 18 de roedores silvestres, 6 de marsupiales, 4 de perros de monte y coaties. 2 especies de micos, tigrillos, pumas y otros mamíferos. 25 especies de ranas y sapos, 3 de salamandras y 2 de cecillas. Entre los reptiles tenemos 30 especies de serpientes y 14 de lagartos, lagartijas y gekos. En el grupo de las aves contamos con 29 especies de colibríes, 11 de carpinteros, 8 de halcones, 22 de loras, perico, guacamayas, 52 de atrapamoscas, entre muchas otras.

ABANA GUARNE SAN VICEN

Asamblea de Medellín

SIAMÉD

Alcaldía de Medellín

3:43 p.m. 30/06/2017

Muchas gracias



GRACIAS

DEPARTAMENTO ADMINISTRATIVO DE PLANEACIÓN

SECRETARÍA DE MEDIO AMBIENTE



Alcaldía de Medellín

Cuenta con vos

www.medellin.gov.co