

LB  
AB

MEJORES MODELOS CON  
EL APOYO DE EXPERTOS

## Y los modelos de distribución, ¿para qué?

### 3 casos de uso



#### 02 AMPLIACIÓN DE DISTRIBUCIÓN

Para identificar **sitios sin muestrear** con presencia potencial de especies de interés

*Hapalopsittaca amazonina*

Distribución conocida antes de 2004

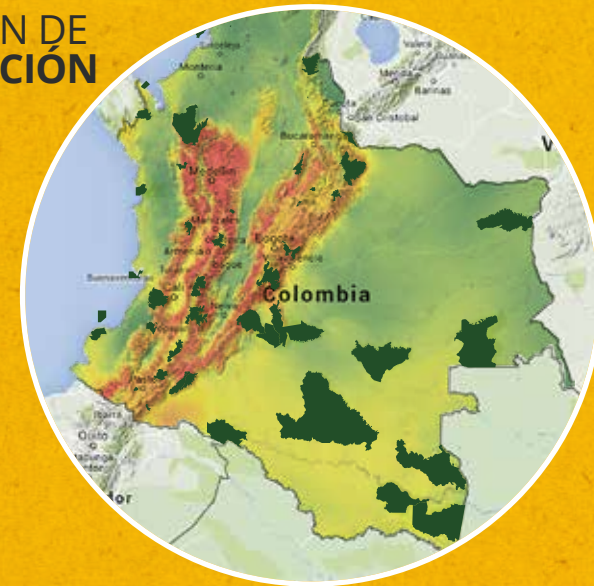
Distribución **ampliada a la C. Occidental** mediante modelos y corroborada en campo (Krabbe et al. 2006)



#### 01 PLANEACIÓN DE CONSERVACIÓN

Para **identificar vacíos y áreas clave** para la conservación

Áreas protegidas en relación con la **riqueza de especies** en Colombia



Áreas **climáticamente favorables** para el Cóndor de los Andes en Colombia



SIMILARIDAD AMBIENTAL 03

Para encontrar áreas para la **reintroducción** de especies amenazadas o donde especies invasoras puedan **expandirse**

